

Windkraftanlagen

Rivolta Spezialprodukte



Rivolta

CASSIDA

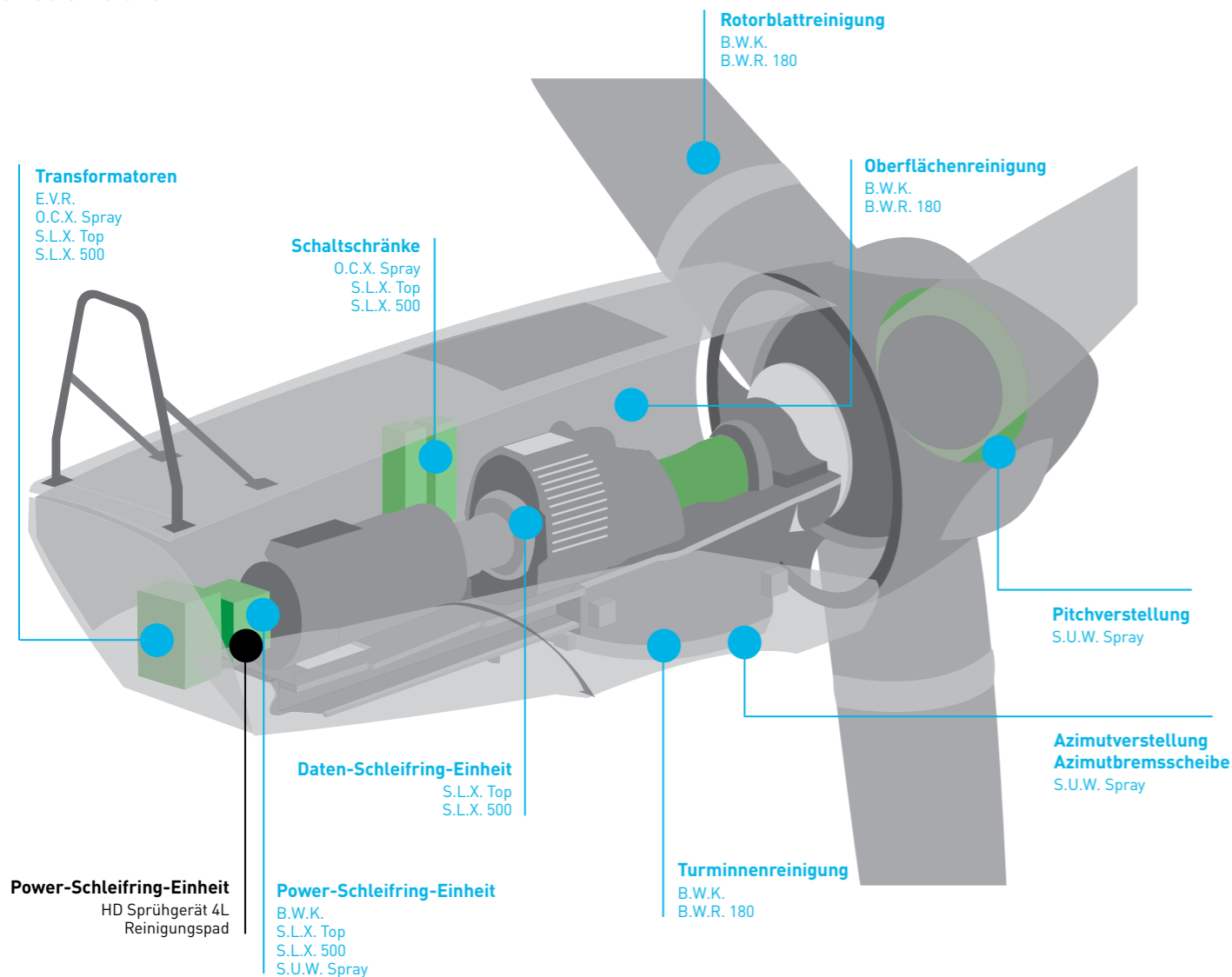
VITROLIS

antidot.



Windkraftanlagen

Bremer & Leguil bietet für den Bereich Windkraft Spezialreiniger, Kontaktfette und Zubehör, welche eine hohe technische Leistungsfähigkeit bieten und somit den Wartungsaufwand und die Wartungskosten reduzieren. Profitieren Sie von unserer Erfahrung bei der Reduzierung der eingesetzten Produkte sowie bei der Substitution von Gefahrstoffen.



Allgemeiner Einsatz

Elektrische Anschlüsse

F.L.G. GT Spray
S.K.D. 4002

Pflege von Dichtungen

S.I.L. Spray

Das dargestellte Schaubild zeigt nur eine vereinfachte Produktübersicht. Bitte sprechen Sie uns direkt an, um das geeignete Produkt für Ihre spezifische Anwendung zu ermitteln.

Reinigen

Produkt	Eigenschaften	Anwendungsbereiche
B.W.K.	<ul style="list-style-type: none"> gebrauchsfertiges Reinigungsmittel sofort einsetzbare Sprühflasche biologisch abbaubar kennzeichnungsfrei 	<ul style="list-style-type: none"> Reinigung von Verkleidungs- und Gehäuseflächen, Rotorblättern und Gitterblechen Schimmelentfernung
B.W.R. 180	<ul style="list-style-type: none"> wässriges Reinigungskonzentrat universell einsetzbar biologisch abbaubar kennzeichnungsfrei gemäß UN GHS 	<ul style="list-style-type: none"> Reinigung von Verkleidungs- und Gehäuseflächen, Rotorblättern und Gitterblechen Schimmelentfernung
E.V.R.	<ul style="list-style-type: none"> verträglich mit Metallen, Kunststoffen, Elastomeren und lösemittelbeständigen Farben kennzeichnungsfrei gemäß UN GHS Freigabe von SGB 	<ul style="list-style-type: none"> zur Vorreinigung u.a. von Gießharztransformatoren und Schaltschranken
O.C.X. Spray	<ul style="list-style-type: none"> nicht leitend durchdringt und löst hartnäckige Oxid- und Sulfidschichten 	<ul style="list-style-type: none"> Anlösen von Oxidschichten an Kontaktwerkstoffen
S.L.X. Top	<ul style="list-style-type: none"> mittelschnelle und rückstandsfreie Verdunstung durchschlagsfest bis 100.000 V/cm Freigabe von SGB, Elin, Siemens 	<ul style="list-style-type: none"> Reinigung elektrischer Komponenten z. B. Datensleifringe, Isolierstrecken und Transformatoren Reinigung von Schaltschranken
S.L.X. 500	<ul style="list-style-type: none"> kein Angriff der Patina und Kohlebürsten schnelle, rückstandsfreie Verdunstung kein Flammpunkt 	<ul style="list-style-type: none"> Speziell zur Reinigung von Power- und Daten-Sleifring-Einheiten
S.U.W. Spray	<ul style="list-style-type: none"> speziell für WKA entwickelt geringe Kennzeichnung milder Geruch über Kopf sprühbar 	<ul style="list-style-type: none"> Schnellentfetter Entfernung von ausgetretenem Lagerfett an der Azimut- / Pitchverstellung



Schmieren

F.L.G. GT Spray	<ul style="list-style-type: none"> verhindert Oxidation optimaler Korrosionsschutz geringe Übergangswiderstände Freigabe von Enercon 	<ul style="list-style-type: none"> Verbesserung der Kontaktgabe an Generatoren- und Erdungsanschlüssen
S.I.L. Spray	<ul style="list-style-type: none"> sehr gute Pflegeeigenschaften reduziert Schmutzanhaftungen effiziente Aufbringung durch die Sprühdose 	<ul style="list-style-type: none"> Pflege von Gummi und Kunststoff, z. B. Dichtungen und Keramikbauteile am Transformator
S.K.D. 4002	<ul style="list-style-type: none"> wasserbeständig alterungs- und oxidationsstabil kein vercracken 	<ul style="list-style-type: none"> Pflege d. Anschlussfahnen v. NH Sicherungen Kontaktschmierung von Trennern, Schaltern etc.



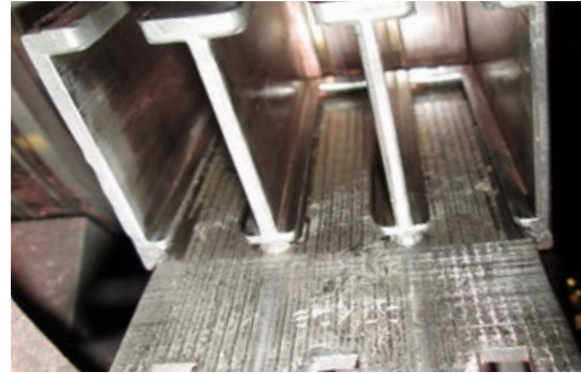
Zubehör

HD Sprühgerät 4L	<ul style="list-style-type: none"> speziell für WKA konzipiert optimale Dosierung mittels Düse kompakt und stoßunempfindlich 	<ul style="list-style-type: none"> Reinigung der Power-Sleifring-Einheit
Reinigungspad	<ul style="list-style-type: none"> spezielles Reinigungsvlies kann mit flüssigen Reinigungsprodukten getränkt werden 	<ul style="list-style-type: none"> Reinigung von Isolierstrecken, Metall- und Kupferbauteilen sowie Keramikbauteilen am Transformator

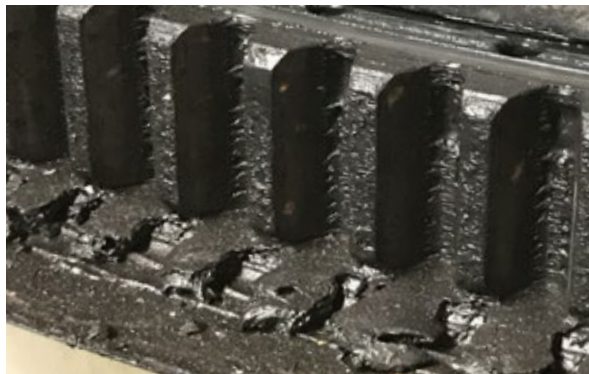


Vorher/Nachher-Effekt

Reinigung
Power-Schleifring-
Einheit



Reinigung
Azimutverstellung



Reinigung
Öltransformator

